



Informations- und Anlaufstelle für allgemeine Lebensfragen

Ehrenamtliche Mitarbeiterinnen
und Mitarbeiter bieten Ihnen
kostenlos und vertraulich
Unterstützung, Information und
praktische Hilfen.

Wir haben ein offenes Ohr für
alle Menschen mit Fragen,
unabhängig von Alter,
Familienstand, Nationalität und
Konfession

Wir können auch helfen

- ... beim Lesen und Verstehen von Bescheiden und Behörden-schreiben
- ... bei der Suche nach geeigneten Hilfsmöglichkeiten
- ... bei Fragen zur Integration von Migrantinnen und Migranten

... haben unter anderem Informationen über

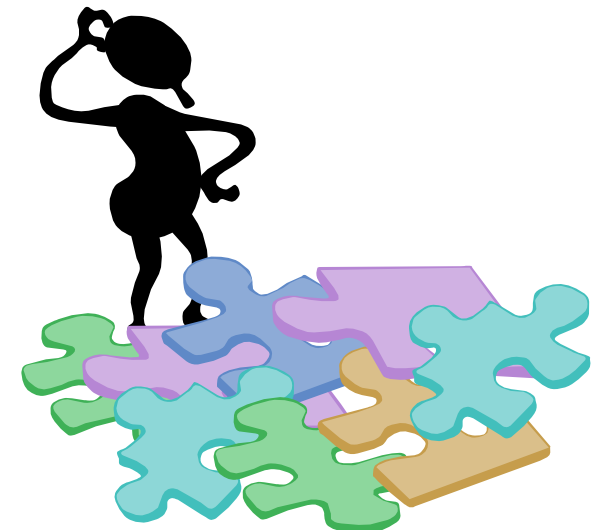
- ... Sozialleistungen wie Sozialhilfe, Arbeitslosengeld II (Hartz IV), Kindergeldzuschlag, Grund-sicherung, Wohngeld usw.
- ... Fachdienste wie Schuldner-, Sucht-, Erziehungsberatungs-stellen
- ... Selbsthilfegruppen

... und bieten praktische Hilfen an wie

- ... Begleitung zu Ämtern und Behörden
- ... Unterstützung beim Ausfüllen von Formularen
- ... Unterstützung beim Führen von Telefonaten mit Behörden
- ... und vieles mehr

**Wir nehmen uns Zeit
für Sie und suchen
gemeinsam mit Ihnen
nach Lösungen!**

Gemeinsam geht's leichter



Träger des Sozial-Punktes

Katholische Pfarrgemeinde

St. Reinhildis, Hörstel

Pastor Christoph Winkler

Kalixtus Str. 11

48477 Hörstel

Evangelische Kirchengemeinde Hörstel

Pfarrerin Dorothea Pfuhl und

Pfarrer Martin Pfuhl

Harkenbergstraße 2

48477 Hörstel

Kooperationspartner

Caritasverband Tecklenburger Land e.V.

Christina Riethues – Dipl. Sozialarbeiter / Sozialpädagogin

Klosterstr. 19

49477 Ibbenbüren

Tel: 05451 50020



Sozialdienst kath. Frauen Ibbenbüren

Barbara Kurlmann – Geschäftsführerin

Oststr. 39

49477 Ibbenbüren

Tel.: 05451 96860

Weitere Sozial-Punkte im Tecklenburger Land

Ibbenbüren

Klosterstr. 21 – im Sozialkaufhaus des Sozialdienstes kath. Frauen

Offene Sprechstunde:

dienstags von 9:00 – 11:00 Uhr

jeden 1. Dienstag im Monat: 14:30 – 16:30 Uhr

Telefon: 05451 54588715

Recke

Homeyers Hof 7 – im Wohnpark Homeyers Anger

Offene Sprechstunde:

montags von 9:00 – 11:00 Uhr

jeden 1. Donnerstag im Monat 18:00 – 19:00 Uhr

Telefon: 05453 918888

Mettingen

Bahnhofstraße 19, - im St. Elisabeth Hospital (Reha-Klinik)

Offene Sprechstunde:

dienstags von 9:00 – 11:00 Uhr

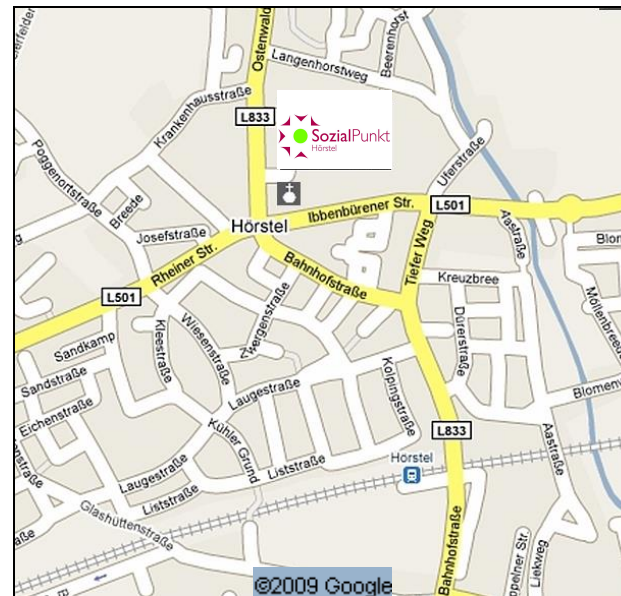
jeden 1. Donnerstag im Monat 17:00 – 19:00 Uhr

Telefon: 05452 55717



Sie finden uns im
Haus Elisabeth
Ostenwalder Str. 4 / 48477 Hörstel

(hinter der Kirche St. Antonius)



Offene Sprechstunden:

jeden Dienstag von 9 – 11 Uhr
und

jeden Donnerstag von 16 – 17 Uhr

Telefon: 05459 9712234

Nur während der Sprechzeiten erreichbar!

Der Mensch im Mittelpunkt

Sorgen ?

Fragen ?

Nöte ?